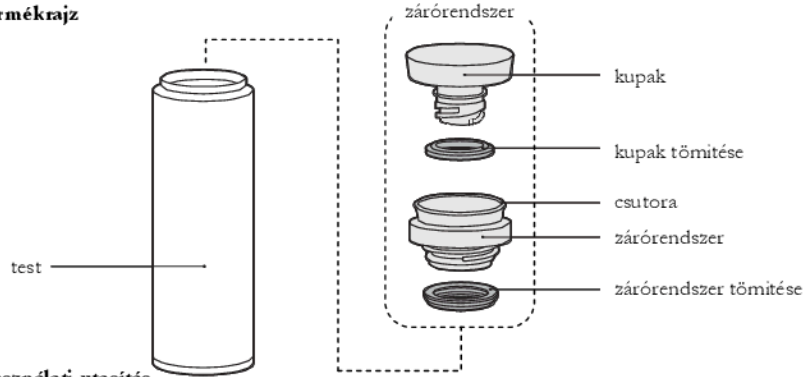


Köszönjük, hogy a Thermos® cég termékét választotta. Használat előtt olvassa el a használati utasítást. Kérjük, őrizze meg későbbi hivatkozás céljából.

Termékrajz



Használati utasítás

1 Kupak kinyitása



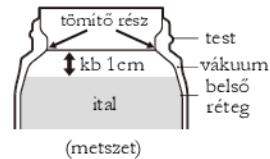
2 Kupak bezárása



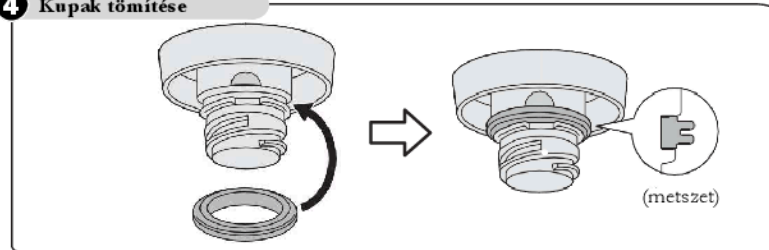
3 Ital töltése

Töltse tele folyadékkal a kulacsot az ábrán látható vonalig. Túltöltés esetében az ital kifolyhat csavarás közben.

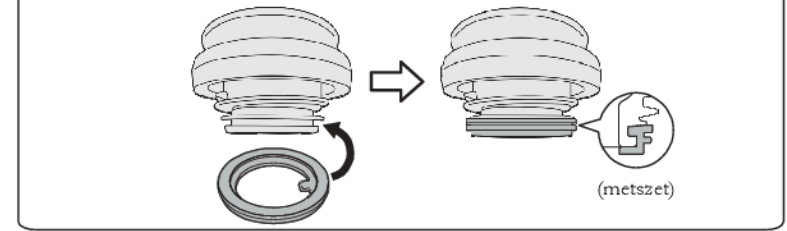
Jobb hőszigetelés elérése érdekében melegítse elő/hűtse le a termoszt meleg/hideg vízzel kb 1 perccig.



4 Kupak tömítése



5 Zárórendszer tömítése



Karbantartás

- Első használat előtt és minden használat után langyos vízzel öblítse ki a termoszt és hagyja alaposan megszáradni. Nyitott zárórendszerrel tárolja.
- Tisztításhoz használhat semleges, nem abrazív mosószert, oxigén alapú fehérítőt (a termosz külső falán kívül).
- Évente egyszer ellenőrizze a termosz záróképességét, szükség esetén cserélje ki a használt részeket újakra – lásza a Pótalkatrészek részét.

Biztonsági utasítások

- ✗ Ne hagyjon gyorsan romló italokat mint pl. tejet a termoszban hosszabb ideig, nem alkalmas szénsavas italokra, pépekre és szálal teákra,
- ✗ ne használja a termoszt, ha a belső burkolat megsérül és az ital a termosz falai közé kerül, vagy ha a termosz elveszíti szigetelési tulajdonságait,
- ✗ ne használjon éles tárgyakat, ne hagyja a termoszt vízben állni,
- ✗ ne rakja forró tárgyakra, ne rakja mikrohullámsütőbe,
- ✗ ne használjon hígítószerket, benzint, súrolóke fét, súrolóport,
- ✗ olajok vagy krémek károsíthatják a termosz felületét,
- ✗ a termosz külső falára ne használjon fehérítőszerket, ne sterilizáljon forralással,
- ✗ nem ajánlott gyerekeknek 3 éves korig, forró ital esetében ne adja gyerekeknek,
- ✗ **a termosz felülete (ábrák, színezék) nem alkalmas mosogatógépbe.**
- ✓ Kizárólagosan folyadékokra használja.



Paraméterek

Úrtartalom: 250 / 350 / 500 ml

Keeps Cold*: 10 / 14 / 18 óráig

Súly: 0,15 / 0,17 / 0,21 kg

Keeps Hot*: 8 / 12 / 16 óráig

Méreték: magasság –15,5 / 19,5 / 21,5 cm

átmérő – 6,5 / 6,5 / 7 cm

*A szigetelőképesség órákban van megadva. Azt az időpontot mérjük, mely alatt az ital hőmérséklete a kiinduló értéktől a végső értékre változik, miközben a környezet hőmérséklete 20°C. Keeps Hot: kiinduló hőmérséklet 95°C, végső hőmérséklet 49°C. Keeps Cold: kiinduló hőmérséklet 1°C, végső hőmérséklet 13°C.

Pótalkatrészek

A zárórendszer és a tömítés *használati alkatrészek* – kb. 1szer évente ellenőrizze, nem használódtak e el és szükség esetén cserélje ki újakra.

Pótalkatrészek: 1) Tömítési készlet; 2) Zárórendszer tömítéssel együtt

Pótalkatrészeket a www.thermos.co.hu címen, vagy kereskedőjénél rendelhet.

Elérhetőség

Kizárólagos forgalmazó Magyarország részére:

THERMOS® - Nisen s.r.o.

web: www.thermos.co.hu

